



PALACIO DE BELLAS ARTES



Día 1º España/Ciudad de México

Presentación en el aeropuerto para salir en vuelo con destino Ciudad de México. Llegada. Traslado al hotel y alojamiento (los Sres. Clientes de Barcelona y otras ciudades llegan a Madrid en vuelos nacionales).

Días 2º a 7º Ciudad de México

Días libres en régimen de alojamiento. Posibilidad de realizar excursiones opcionales. Ver descripciones en esta página.

Día 8º Ciudad de México/España

Traslado al aeropuerto para salir en vuelo de la línea regular con destino a Madrid. (Noche a bordo).

Día 9º España

Llegada a Madrid (los Sres. Clientes de Barcelona y otras ciudades, continúan en vuelo nacional hasta su lugar de origen).



MONUMENTO A LA INDEPENDENCIA

Este Programa Incluye:

- Avión vuelo regular de la cía. Aeromexico España/Ciudad de México/ España en clase "R" (desde Barcelona* y otras ciudades, vía Madrid). Ver suplementos en el cuadro de precios.
- 7 noches de alojamiento en el hotel elegido (o similar) en habitación estándar con baño y/o ducha.
- Traslados aeropuerto/hotel/aeropuerto (días 1º y 8º).
- Seguro de viaje.

FECHAS DE SALIDA

- DIARIAS (Del 1 Abril 2017 al 30 Abril 2018).

Notas y Condiciones:

- Este programa está sujeto a Condiciones Particulares (C.E.E.C.). Ver página 5.
- Posibilidad de realizar extensiones a Riviera Maya. Rogamos consultar posibilidad de extensiones a otros puntos.

Precios por persona desde Madrid y Barcelona con la cía. Aeromexico en clase "R" (en euros; régimen AD; mínimo 2 personas)

Hotel en MÉXICO DF (o similar Categoría)	Régimen	Base hab. dbl.	En hab. indiv.	n. extra hab. dbl.
① Regente (Turista Superior)	A.D.	795	1.005	33
② Casa Blanca (Primera)	A.D.	885	1.155	50
③ Galería Plaza (Semilujo)	A.D.	970	1.330	58
④ NH Centro Histórico (Primera)	A.D.	1.055	1.435	70
⑤ NH Collection Mexico City (Semilujo)	A.D.	1.155	1.590	85
⑥ Krystal Grand Reforma (Lujo)	A.D.	1.185	1.685	90
⑦ Maria Isabel Sheraton (Lujo)	A.D.	1.265	1.175	105
⑧ Camino Real (Lujo)	S.A.	1.710	2.900	165
⑨ Presidente Intercontinental (Lujo)	S.A.	1.865	3.150	185

Suplementos

Cía. Aeromexico desde Madrid y Barcelona:	clase "R"	clase "T"	clase "Q"	clase "L"
- Del 1 al 3 Abril, del 24 Abril al 14 Junio, del 10 Septiembre al 16 Diciembre y del 24 Diciembre 2017 al 1 Enero 2018	Base	75	190	300
- Del 4 al 19 Abril, del 25 Agosto al 9 Septiembre y del 17 al 23 Diciembre 2017	200	280	390	495
- Del 20 al 23 Abril y del 15 Junio al 24 Agosto 2017	670	770	875	985

Por vuelo en clase Business "D" Madrid/Ciudad de México/Madrid (base temporada baja)..... 3.500

Desde Barcelona y otras ciudades de España (tramos nacionales, vía Madrid) con la cía. Air Europa en clase "S"..... 190

Cía. Iberia desde Madrid, Barcelona*, Málaga*, Bilbao*, Valencia*, Vigo* y Palma* (*vía Madrid)	clase "O"	clase "Q"	clase "N"	clase "S"
- Del 1 al 5 Abril, del 1 Mayo al 13 Junio y del 10 Septiembre al 16 Diciembre 2017	30	105	185	295
- Del 19 al 30 Abril, del 14 al 24 Junio, del 25 Agosto al 9 Septiembre y del 17 al 31 Diciembre 2017	225	305	385	495
- Del 6 al 18 Abril y del 25 Junio al 24 Agosto 2017	695	790	875	985

Por salidas desde otras ciudades, tramos nacionales vía (vía Madrid)..... 70

Por vuelo en clase Business "I" Madrid/Ciudad de México/Madrid (base temporada baja)..... 3.700

Seguros Exclusivos AXA de gastos de anulación y otros (a contratar al reservar) desde. 29

Tasas aéreas, seguridad y combustible (a reconfirmar)	Iberia	Aeromexico
- desde Madrid.....	345	315
- desde Barcelona.....	390	350
- desde Resto de Puntos.....	390	350

Descuento por no utilizar el vuelo con la cía. Aeromexico..... - 505

Notas:

- Consulte precio definitivo de las tasas al efectuar la reserva (ver notas importantes sobre transporte y tasas de aeropuerto en página 39), así como precios y suplementos a partir del 9 de Diciembre de 2017 y para Semana Santa y Navidad.
- ¹Niños menores de 12 años compartiendo habitación con 2 adultos.



ANTIGUA BASÍLICA DE GUADALUPE

DESCRIPCIÓN DE EXCURSIONES OPCIONALES EN DESDE CIUDAD DE MÉXICO

• PIRÁMIDES DE TEOTIHUACÁN + BASÍLICA DE GUADALUPE 45 USD - Duración: 7/8 horas aprox. - Salidas: Diarias

Salida hacia la Basílica de Nuestra Señora de Guadalupe, principal recinto católico de América y el segundo santuario católico más visitado del mundo, después de la Basílica de San Pedro en el Vaticano. Continuación al sitio arqueológico de Teotihuacán. Se puede admirar las magníficas pirámides del Sol y de la Luna, el Templo de Quetzalmariposa, el Templo del Jaguar, etc. Regreso a la ciudad de México y traslado al hotel. Alojamiento.

• CUERNAVACA Y TAXCO 50 USD - Duración: 10 horas aprox. - Salidas: Diarias

Salida a Cuernavaca, donde visitaremos La Catedral del siglo XVI. Continuación a Taxco para visitar esta pintoresca ciudad colonial "capital de la plata"; la incomparable belleza de la Catedral de Santa Prisca y San Sebastián, uno de los ejemplos más representativos de la arquitectura barroca en México. Por la tarde, regreso a la Ciudad de México.

• VISITA DE CIUDAD + MUSEO ANTROPOLOGÍA 35 USD - Duración: 8 horas aprox. - Salidas: Diarias (excepto Lunes)

Visita panorámica de la ciudad: el Zócalo o la Plaza de la Constitución, la Catedral Metropolitana, el Templo Mayor Azteca y el Palacio Nacional, el Palacio de Bellas Artes, etc. Continuación hacia la zona de Chapultepec para visitar el Museo Nacional de Antropología (excepto Lunes) que concentra la mayor y más importante exposición de arte prehispánico.

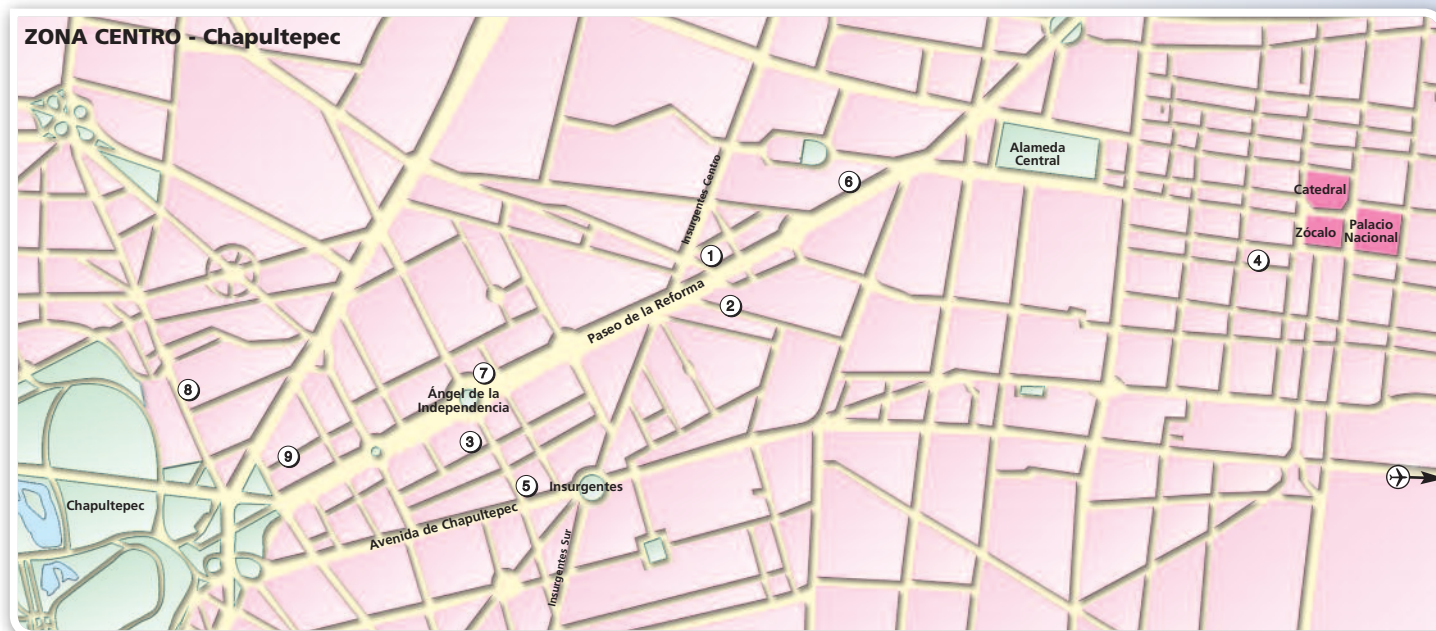
• VISITA DE CHOLULA + PUEBLA 65 USD - Duración: 10 horas aprox - Salidas: Martes, Jueves y Sábados.

Salida hacia Cholula, que conserva los restos de lo que fuera la mayor edificación piramidal del México antiguo. Continuación a Puebla, Patrimonio Cultural de la Humanidad. Entre sus edificios coloniales destaca su Catedral, La Capilla del Rosario, el antiguo Palacio del Ayuntamiento, la Casa de los Muñecos, el Templo de la Compañía, la Casa del Alfeñique, entre otros. Por la tarde, regreso a la Ciudad de México.

• CIUDAD UNIVERSITARIA + XOCHIMILCO 35 USD - Duración: 5 horas aprox - Salidas: Martes a Domingos

Navegaremos en coloridas trajineras por los canales de Xochimilco (lugar de Flores). Melodías de mariachis y tríos amenizan el recorrido y le dan un toque romántico. Continuación a Ciudad Universitaria (Patrimonio de la Humanidad desde 2007) donde se encuentra el mural de Diego Rivera en el Estadio Olímpico Los murales en vidrio de Siqueiros en la Torre de la Recoría de la Universidad y visita al Monumental Estadio Olímpico.

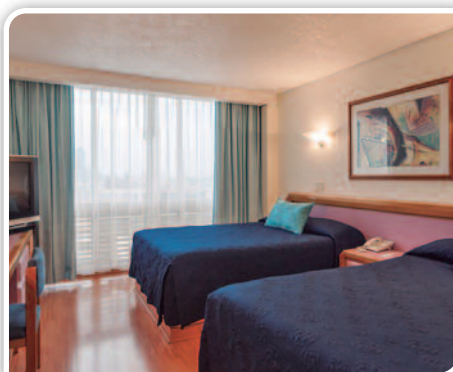
Precios por persona en USD (aproximados). A contratar y pagar destino.



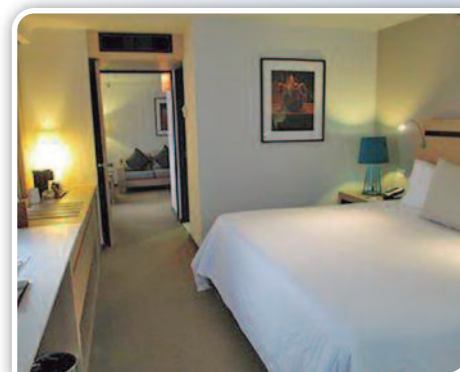
Ciudad de México hoteles



① Hotel REGENTE (Turista Superior)
www.hotel-regente.com.mx/



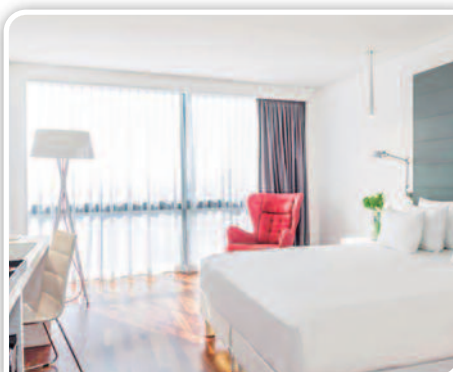
② Hotel CASA BLANCA (Primera)
www.hotel-casablanca.com.mx/



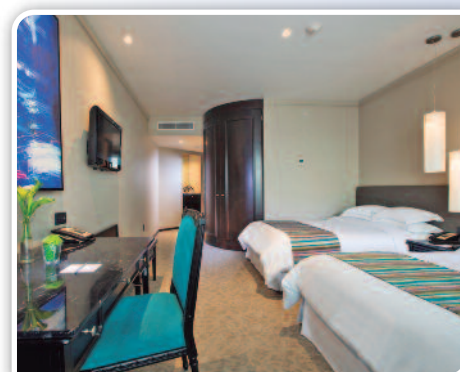
③ Hotel GALERÍA PLAZA (SemiLujo)
<http://www.lasbriscascollection.com/hotels/mexico>



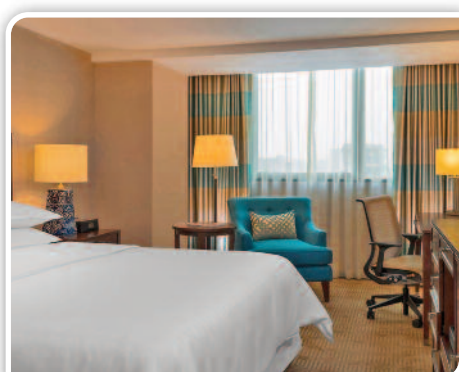
④ Hotel NH CENTRO HISTÓRICO (Primera)
<http://www.nh-hoteles.es/>



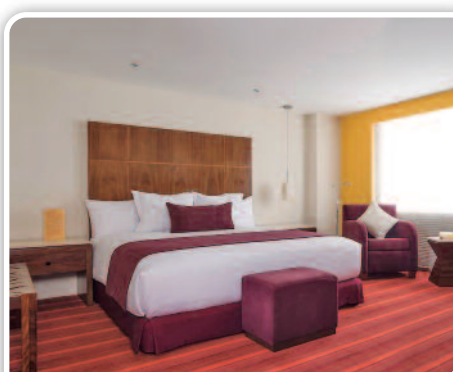
⑤ Hotel NH COLLECTION MEXICO CITY (SemiLujo)
<http://www.nh-hoteles.es/>



⑥ Hotel KRYSTAL GRAND REFORMA (Lujo)
<http://www.krystal-hotels.com/mexico>



⑦ Hotel MARIA ISABEL SHERATON (Lujo)
<http://www.starwoodhotels.com/sheraton>



⑧ Hotel CAMINO REAL (Lujo)
<http://www.caminoreal.com/>



⑨ Hotel PRESIDENTE INTERC. (Lujo)
<http://www.intercontinentalmexico.com/>