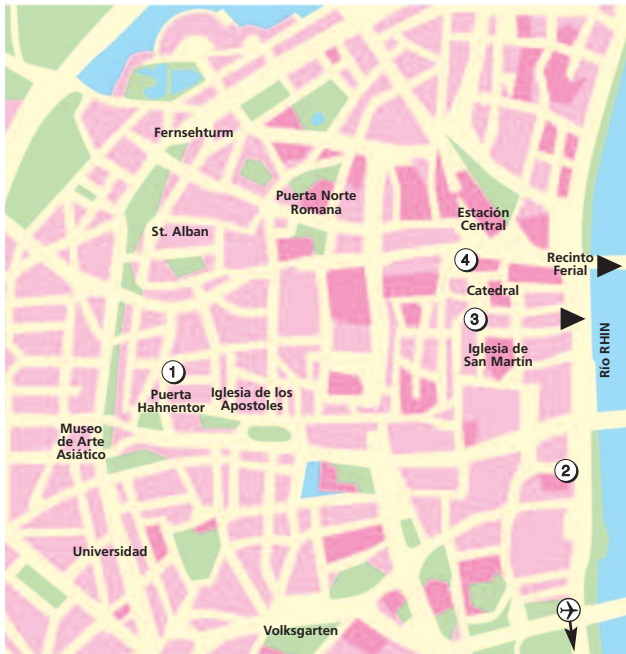


Colonia

3 días
(2 noches de hotel)
desde **340 €**

Alemania
Vacaciones entre amigos



Belleza del Rhin, es la mayor de las ciudades situadas a orillas del legendario río, 2.000 años de historia marcan la vida de esta ciudad desde los romanos a nuestros días. Visitar Colonia significa conocer el centro de Europa. Meta de mercaderes, peregrinos y turistas, hasta hoy Colonia no ha perdido nada de su fuerza de atracción. Monumento emblemático de la ciudad es la catedral gótica, cuyas torres pueden ser observadas desde cualquier punto de Colonia.

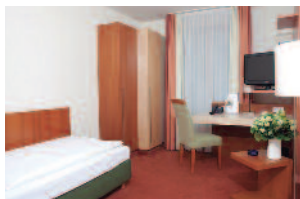
La ciudad se ha convertido en metrópoli del arte y la cultura, con nombres que van desde Rembrandt a Andy Warhol, con 30 museos y más de 120 galerías de arte. Música clásica, rock, ópera, teatro, musicales, todo cabe en esta ciudad, sin olvidarnos de su mundialmente conocido carnaval.

Saborear en una terraza de verano un buen vaso de su cerveza local "Kölsch", de alta fermentación y muy digestiva, admirar el panorama imponente de la ciudad a orillas del emblemático río Rin, el cual podemos surcar ya sea por unas horas, ya durante días en uno de los numerosos barcos que cruzan sus aguas, son sólo algunas de las muchas posibilidades que nos brinda esta ciudad llena de encanto.

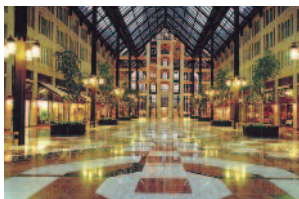
Precios por persona (en euros) desde Madrid con la cia. Lufthansa, clase "K"

Hotel/Categoría (o similar Categoría)	en hab. doble	en hab. individual	noche extra en doble	noche extra en indiv.
① Flandrischer Hof 3*	340	420	60	100
② Maritim 4*S	445	312	115	185
③ Mondial Dom 5*	470	665	125	225
④ Excelsior 5*	530	720	155	250

Suplementos
Seguros Exclusivos AXA de gastos de anulación y otros (a contratar al efectuar la reserva) desde 29
Tasas de aeropuerto Consultar



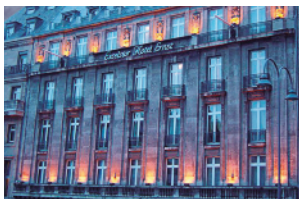
① H. FLANDRISCHER HOF 3*
Flandrischer Strasse, 3 – Tel. 221 20 36



② H. MARITIM 4*S
Heumarkt, 20 – Tel. 022 12 02 70



③ H. DOM 5*
Domkloster, 2A – Tel. 221 202 40



④ H. EXCELSIOR 5*
Trankgasse, 1-5 – Tel. 221 27 01



Lufthansa

AEROPUERTO ADENAUER

TRASLADOS (precio por traslado al centro, o V.V., y vehículo)
- De 1 a 3 personas 70
- De 4 a 7 personas 90

TRANSPORTE PÚBLICO (aeropuerto/estación central de tren)
Taxi: Se tarda unos 30 minutos. Precio 40 € (aprox.).
Autobús aeropuerto: Línea 170. Servicio regular hasta la estación central de tren. Frecuencia cada 15/30 minutos. Duración del viaje 20 minutos. Precio 8 € (aprox.).

Nota: Este aeropuerto no tiene metro (U/S Bahn).

Este Programa Incluye:
- Avión regular Cia. Lufthansa, clase "K" España/Colonia/España (vía punto alemán).
- 2 noches en el hotel elegido (o similar), en habitación estándar con baño y/o ducha, en régimen de alojamiento y desayuno.
- Seguro de viaje.

FECHAS DE SALIDA 2018
Salidas **DIARIAS** en vuelo regular (1 Mayo/31 Octubre)
Nota: Es obligatorio pasar la noche del sábado en destino o un mínimo de 3 noches. Consultar fechas de salida a partir del 1 de Noviembre 2018.

Notas:
- Los precios publicados no pueden aplicarse durante la celebración de Ferias. Consultar suplementos.
- Suplemento sólo servicios de tierra 20 € (total por reserva).
- Rogamos consultar precios a partir del 1 de Noviembre.

TICKETS K.D. (RHINE PASS) desde

Cruceros fluviales diurnos y nocturnos por el Rhin. Permiten al portador utilizarlo en el mismo día con tantas paradas como se desee, sin limitación. En nuestros cruceros contemplará paisajes maravillosos y monumentos interesantes a lo largo del recorrido por el Rhin por sólo 35 € (neto). Si sólo desea realizar un paseo nocturno en barco, tiene la posibilidad de disfrutar de la ciudad de Colonia desde el río Rhin con música a bordo por sólo 15 €.
Consulte programa detallado.

PASEO EN BARCO DIURNO (1 hora)..... 15 €

