

Malta

3 días
(avión + 2n hotel)
desde **332 €**



Suplementos comunes a toda los hoteles en Malta (páginas 100 y 101)

Cía. Vueling	clase "J"	clase "C"	clase "F"			
- Salida desde Barcelona	base	240	240			
Cía. Norwegian	clase "V"	clase "G"	clase "L"	clase "M"	clase "Z"	clase "W"
- Salida desde Madrid	50	70	90	110	150	190
Cía. Iberia (*vía Madrid)	clase "Q"	clase "N"	clase "Z"	clase "S"	clase "V"	
- Salida desde Madrid	30	90	150	220	310	
- Salida desde Péninsula(*)	110	170	230	300	390	
- Salida desde Canarias(*)	160	220	280	350	430	
Por temporada media	50					
Por temporada alta	80					
Por temporada extra	110					
Tasas de aeropuerto (dependiendo de la Cía. aérea y ciudad de salida)	Consultar					
Seguros Exclusivos AXA de gastos de anulación y otros (a contratar al reservar) desde	29					

Este Programa Incluye: Avión vuelo Cía. Vueling Barcelona/Malta/Barcelona (ver suplementos por salida desde otras ciudades y/o con diferentes Cías. aéreas en el cuadro de suplementos comunes); 2 noches de alojamiento en el hotel elegido (o similar), en habitación estándar con baño y/o ducha, en régimen de alojamiento y desayuno; Traslados aeropuerto-hotel-aeropuerto; Seguro de viaje.

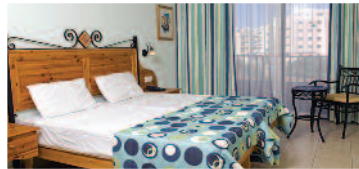
FECHAS DE SALIDA (1 Abril a 31 Octubre 2018) según operatividad de la Cía. aérea
Temp. Baja: 1 May/7 Jun y 29 Sep/30 Oct - Temp. Media: 11/26 Jul y 27 Ago/28 Sep
Temp. Alta: 8 Jun/10 Jul y 20/26 Ago - Temp. Extra: 27 Jul/19 Ago

Notas Muy Importantes (comunes a toda la programación de Malta, páginas 100 a 103):

- Las reservas aéreas están sujetas y/o condicionadas por las normas de cada Cía. aérea, siendo algunas de las clases utilizadas de emisión inmediata (48/72 h. después de realizar la reserva). **Les recordamos que los billetes aéreos una vez emitidos no son reembolsables.**
- Les recordamos que según normativa hotelera internacional, las habitaciones de los hoteles deben ser desalojadas el último día de viaje antes de las 12,00 horas.
- Ponemos en conocimiento de los Sres. clientes que la clasificación de categoría para los hoteles en Malta es la aprobada por el Ministerio de Turismo de ese país, y no se corresponde con la similar en España (siendo más floja en servicios e instalaciones). En caso de deficiencias en servicios de los establecimientos hoteleros, informamos que estos deben ser denunciados "in situ" al hotel, a nuestro personal asistente y/o corresponsal (es conveniente realizarlo por escrito para dejar constancia). En caso de reclamación posterior, una vez finalizado el viaje, por estos conceptos sin haberlo comunicado previamente en destino, difícilmente el hotelero u otros proveedores se responsabilizarán de los hechos, por lo que avisamos para su información y conocimiento.
- Los descuentos/ofertas son aplicables a la 3ª persona en ocupación triple y solamente sobre la parte correspondiente al precio del hotel.
- **Tasa turística no incluida** a pagar directamente al hotel. Importe aprox. por persona y día 0,50 €.



① Hotel SUNFLOWER 3*
www.sunflowerhotel.com.mt



Precios por persona 3 días/2 noches (en euros, rég. alojamiento y desayuno) base salida desde BARCELONA con la Cía. VUELING, clase "J"

Temporadas	en hab. doble	noche extra	en hab. individual	noche extra
17 Abr/28 Jun y 1/31 Oct	332	35	372	55
29 Jun/30 Sep	374	56	434	86

Suplemento Media Pensión (por noche) 18
Ofertas del hotel: Descuento 3ª Persona en triple 20%; Niños 2 a 11 años gratis (en AD)



② Hotel ALEXANDRA PALACE 3*
www.alexandrahotalmalta.com



Precios por persona 3 días/2 noches (en euros, rég. alojamiento y desayuno) base salida desde BARCELONA con la Cía. VUELING, clase "J"

Temporadas	en hab. doble	noche extra	en hab. individual	noche extra
1 Abr/27 Jun y 1/31 Oct	359	48	439	98
28 Jun/20 Jul y 1/30 Sep	388	63	488	113
21 Jul/31 Ago	412	75	532	135

Suplemento Media Pensión (por noche) 22
Ofertas del hotel: Descuento 3ª Persona en triple 25%; Niños 2 a 11 años 50 % (en AD)



③ Hotel WINDSOR 3*
www.windsorhotelmalta.com



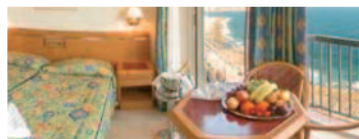
Precios por persona 3 días/2 noches (en euros, rég. alojamiento y desayuno) base salida desde BARCELONA con la Cía. VUELING, clase "J"

Temporadas	en hab. doble	noche extra	en hab. individual	noche extra
1/30 Abr y 29 May/27 Jun	350	44	384	61
1/28 May y 1/31 Oct	354	46	388	63
28 Jun/30 Sep	376	57	416	77

Ofertas del hotel: Descuento 3ª Persona en triple 20%; Niños 2 a 11 años 50 % (en AD)



④ Hotel DIPLOMAT 4*
www.diplomat.com.mt



Precios por persona 3 días/2 noches (en euros, rég. alojamiento y desayuno) base salida desde BARCELONA con la Cía. VUELING, clase "J"

Temporadas	en hab. doble	noche extra	en hab. individual	noche extra
1/30 Abr	346	42	416	77
1 May/26 Jun y 1/31 Oct	382	60	452	95
27 Jun/30 Sep	402	70	472	105

Supl. media pensión (p/noche) 17 | Supl. vista mar (p/noche) 20
Ofertas del hotel: Descuento 3ª Persona en triple 35%; Niños 2 a 11 años Gratis (en AD)



⑤ Hotel GOLDEN TULIP VIVALDI 4*
www.goldentulipvivaldihotel.com



Precios por persona 3 días/2 noches (en euros, rég. alojamiento y desayuno) base salida desde BARCELONA con la Cía. VUELING, clase "J"

Temporadas	en hab. doble	noche extra	en hab. individual	noche extra
1 Abr/27 May y 1/31 Oct	406	72	466	102
28 May/14 Jul y 11/30 Sep	424	81	484	111
15 Jul/10 Sep	446	92	506	122

Supl. media pensión (p/noche) 21 | Supl. vista mar (p/noche) 15
Ofertas del hotel: Descuento 3ª Persona en triple 25%; Niños 2 a 11 años 50 % (en AD)



⑥ Hotel PRELUNA 4*
www.preluna-hotel.com



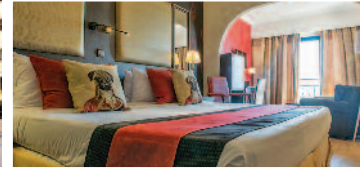
Precios por persona 3 días/2 noches (en euros, rég. alojamiento y desayuno) base salida desde BARCELONA con la Cía. VUELING, clase "J"

Temporadas	en hab. doble	noche extra	en hab. individual	noche extra
1 Abr/27 Jun y 1/31 Oct	390	64	460	99
28 Jun/30 Sep	412	75	482	110

Supl. media pensión (p/noche) 20 | Supl. vista mar (p/noche) 15
Ofertas del hotel: Descuento 3ª Persona en triple 25%; Niños 2 a 11 años 50 % (en AD)



⑦ Hotel THE VICTORIA 4*
https://victoriahotel.com



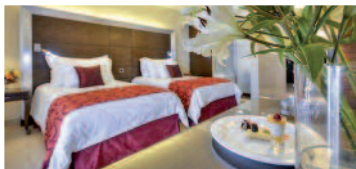
Precios por persona 3 días/2 noches (en euros, rég. alojamiento y desayuno) base salida desde BARCELONA con la Cía. VUELING, clase "J"

Temporadas	en hab. doble	noche extra	en hab. individual	noche extra
1 Abr/25 Jun	415	75	565	150
26 Jun/25 Jul y 15/31 Oct	405	70	555	145
26 Jul/14 Oct	430	85	590	165

Ofertas del hotel: Descuento 3ª Persona en triple 30%; Niños 2 a 11 años gratis (en AD)



⑧ Hotel THE PALACE 5*
www.thepalacemalta.com



Precios por persona 3 días/2 noches (en euros, rég. alojamiento y desayuno) base salida desde BARCELONA con la Cía. VUELING, clase "J"

Temporadas	en hab. doble	noche extra	en hab. individual	noche extra
1/26 Abr	438	88	634	176
27 Abr/31 Oct	496	117	692	215

Suplemento Media Pensión (por noche) 31
Ofertas del hotel: Descuento 3ª Persona en triple 30%; Niños 2 a 11 años gratis (en AD)



⑨ Hotel CORINTHIA MARINA 4*
www.marinahotel.com.mt



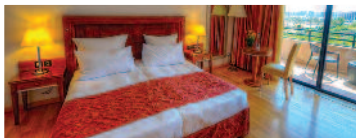
Precios por persona 3 días/2 noches (en euros, rég. alojamiento y desayuno) base salida desde BARCELONA con la Cía. VUELING, clase "J"

Temporadas	en hab. doble	noche extra	en hab. individual	noche extra
1 Abr/27 May y 1/31 Oct	444	90	596	166
28 May/10 Jul y 26 Ago/30 Sep	485	111	679	208
11 Jul/25 Ago	498	118	706	222

Suplemento Media Pensión (por noche) 27
Ofertas del hotel: Descuento 3ª Persona en triple 30%; Niños 2 a 11 años gratis (en AD)



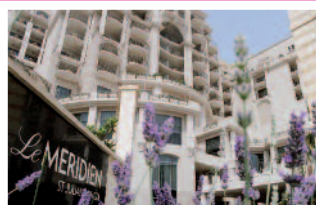
⑩ H RADISSON BLU BAY POINT RESORT 5*
www.radissonblu.com



Precios por persona 3 días/2 noches (en euros, rég. alojamiento y desayuno) base salida desde BARCELONA con la Cía. VUELING, clase "J"

Temporadas	en hab. doble	noche extra	en hab. individual	noche extra
1 Abr/25 Jun y 1/31 Oct	495	116	no dispone	—
26 Jun/26 Jul y 1/30 Sep	507	122	no dispone	—
27 Jul/25 Ago	524	130	no dispone	—

Supl. media pensión (p/noche) 39 | Supl. vista mar (p/noche) 26
Ofertas del hotel: Descuento 3ª Persona en triple 30%; Niños 2 a 11 años gratis (en AD)



⑪ Hotel LE MERIDIEN ST. JULIAN'S 5*
www.lemeridienmalta.com



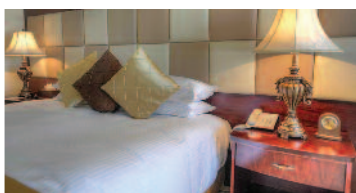
Precios por persona 3 días/2 noches (en euros, rég. alojamiento y desayuno) base salida desde BARCELONA con la Cía. VUELING, clase "J"

Temporadas	en hab. doble	noche extra	en hab. individual	noche extra
1 Abr/25 Jun y 1/31 Oct	498	118	no dispone	—
26 Jun/26 Jul y 26 Ago/30 Sep	512	125	no dispone	—
27 Jul/25 Ago	534	136	no dispone	—

Supl. media pensión (p/noche) 40 | Supl. vista bahía (p/noche) 40
Ofertas del hotel: Descuento 3ª Persona en triple 30%; Niños 2 a 11 años gratis (en AD)



⑫ GRAN HOTEL EXCELSIOR 5*
www.excelsior.com.mt



Precios por persona 3 días/2 noches (en euros, rég. alojamiento y desayuno) base salida desde BARCELONA con la Cía. VUELING, clase "J"

Temporadas	en hab. doble	noche extra	en hab. individual	noche extra
1 Abr/31 Oct	520	130	710	225

Suplemento Media Pensión (por noche) 42
Ofertas del hotel: Descuento 3ª Persona en triple 30%; Niños 2 a 11 años gratis (en AD)



⑬ Hotel HILTON MALTA 5*
www.hiltonmalta.com



Precios por persona 3 días/2 noches (en euros, rég. alojamiento y desayuno) base salida desde BARCELONA con la Cía. VUELING, clase "J"

Temporadas	en hab. doble	noche extra	en hab. individual	noche extra
1 Abr/26 May y 1/31 Oct	532	134	800	268
27 May/30 Sep	568	152	872	304

Supl. media pensión (p/noche) 40 | Supl. vista mar (p/noche) 21
Ofertas del hotel: Descuento 3ª Persona en triple 50%; Niños 2 a 11 años gratis (en AD)