

Estancia **sólo hotel** para pasajeros **individuales** (Precios por habitación válidos del 1 de Abril 2018 al 15 de Marzo de 2019)

Punto de apertura con el mundo exterior, Shanghai ha sido a través de los años el principal precursor del comercio y del desarrollo industrial de China. Por ello, ostenta la condición de ser la ciudad más cosmopolita del país y catalizador por excelencia de las nuevas ideas y corrientes de vanguardia.

Tras un periodo de ostracismo, ha roto las cadenas de un anonimato impuesto durante décadas para volver a la escena mundial convirtiéndose en principal protagonista del vertiginoso milagro Chino. Hoy día, el viajero podrá sentir esos renovados aires de progreso y prosperidad, sin que ello le impida entrever los vestigios de una milenaria tradición, aún preservada en un ambiente urbano lleno de rascacielos.

Su situación abierta al Mar Amarillo (Océano Pacífico) frente a Japón/occidente y su larga vocación portuaria unida al hecho de contar con la desembocadura del río HuangpuYangtse explican su importancia histórica y actual.



CALLE NANJING

TREN MAGNÉTICO "MAGLEV"

Puede contratar su traslado del aeropuerto a la ciudad (o V.V.) con el tren más rápido y moderno del mundo, propulsado por un sistema de levitación magnética MAGLEV, capaz de superar los 440 km/h. El trayecto del aeropuerto internacional Pudong al centro de la ciudad se realiza en apenas 8 minutos. Los clientes son acompañados por un guía y tras llegar a la estación central, un coche los traslada al correspondiente hotel.



Traslado Aeropuerto Pudong/ Centro Ciudad (o V.V.) en euros

1 pasajero.....	165
2/3 pasajeros.....	90
4/5 pasajeros.....	65
6/9 pasajeros.....	55
+10 pasajeros.....	40



Los precios incluyen:

- Hotel seleccionado (o similar Categoría) en régimen de alojamiento y desayuno. Precio por habitación y noche.

Notas:

- La estancia mínima de alojamiento será de 3 noches.
- Les podemos ofrecer avión desde España a Shanghai. Rogamos consultar precios de tarifas y cias. aéreas.
- Los precios publicados no pueden aplicarse en periodo de Ferias.
- Se cobrará un suplemento de 70 € por viaje para aquellos vuelos que lleguen antes de las 08,00 h. AM y más tarde de las 20,30 h. PM.

Visados:

- Ver información relativa al visado de China en página 22.

Hoteles en China:

- La categoría hotelera en los países asiáticos (más alta), difiere con respecto a la categoría hotelera española; por ello catalogamos, por calidad y servicios, bajo nuestro propio criterio, especialmente en China y de forma subjetiva, los hoteles que utilizamos en nuestros programas.
- Las camas matrimoniales escasean en los hoteles chinos.
- En China la mayoría de los hoteles no disponen de habitaciones triples. Rogamos consultar.

Excursiones Opcionales en Shanghai

	1 pers.	2/3 pers.	4/5 pers.	6/9 pers.
Jardín Yuyuan + Barrio Antiguo + Templo de Buda de Jade + Malecón (8 h.)	260	155	145	100
Torre T.V. Perla de Oriente + Paseo en barco por el río Huang Pu (4 h.)	215	135	130	90
Excursión a Suzhou (día completo)	460	275	250	180
Excursión a Zhujiajiao (4 h.)	270	150	135	95

Nota: Estos precios son por persona (en euros) e incluyen transporte y entradas a monumentos y museos, y guía de habla hispana. La excursión a la torre de T.V. incluye la subida hasta la segunda bola. La excursión a Suzhou incluye la visita de la Colina del Tigre y el Jardín del Pescador (almuerzo incluido).

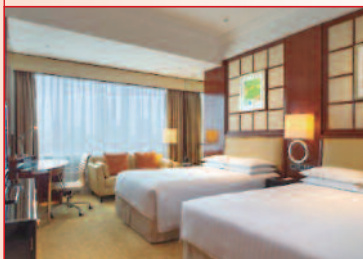
Suplementos por traslado aeropuerto/hotel (o V.V.) y persona

1 persona.....	95
2/3 personas.....	45
4/5 personas.....	40
6/9 personas.....	30
Emisión visado China (15 días antes).....	140
Seguros Exclusivos AXA de gastos de anulación y otros (a contratar al efectuar la reserva) desde..	29

Nota: Sólo chofer, sin asistencia en castellano.
Consultar suplemento por guía acompañante en castellano.

① Hotel SHANGHAI MARRIOTT HOTEL CITY CENTER 5*

www.marriott.com

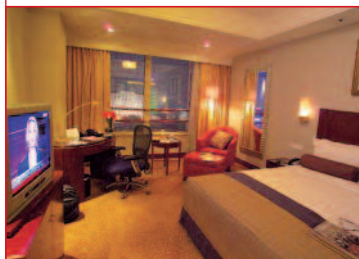


Precios en euros por habitación y noche régimen alojamiento y desayuno buffet

Temporadas	en hab. doble/indiv.
Abr, May, Jun, Sep, Oct y Nov 2018	270
Jul, Ago y Dic 2018 y Ene y Feb 2019	230

② Hotel RADISSON NEW WORLD 5*

www.radisson.com

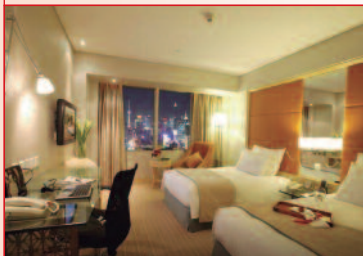


Precios en euros por habitación y noche régimen alojamiento y desayuno buffet

Temporadas	en hab. doble/indiv.
Abr, May, Sep, Oct y Nov 2018	265
Jun 2018	220
Jul, Ago y Dic 2018 y Ene y Feb 2019	175

③ Hotel JINJIANG TOWER 5*

www.jinjiangtower.com

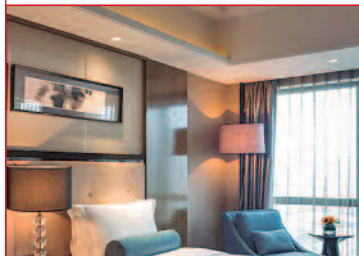


Precios en euros por habitación y noche régimen alojamiento y desayuno buffet

Temporadas	en hab. doble/indiv.
Abr, May, Sep, Oct y Nov 2018	155
Jun, Jul, Ago y Dic 2018 y Ene y Feb 2019	135

④ Hotel PULLMAN JING'IAN 5*

www.pullmanhotels.com

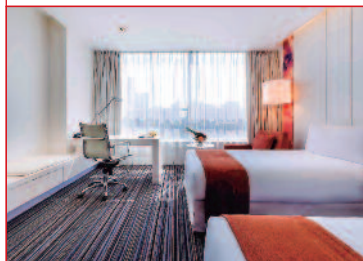


Precios en euros por habitación y noche régimen alojamiento y desayuno buffet

Temporadas	en hab. doble/indiv.
Abr, May, Sep, Oct y Nov 2018 y Mar 2019	145
Jun, Jul, Ago, Dic 2018 y Ene y Feb 2019	135

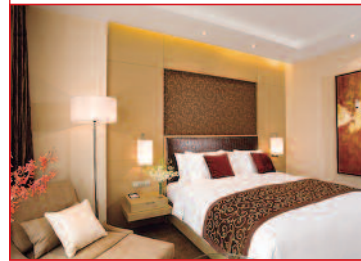


⑤ Hotel MERCURE SHANGHAI CENTURY PARK 5*
www.accorhotels.com



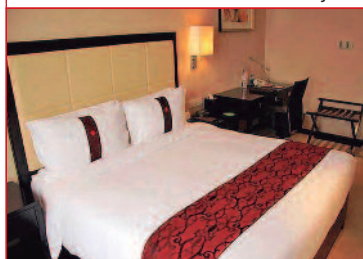
Precios en euros por habitación y noche régimen alojamiento y desayuno buffet	
Temporadas	en hab. doble/indiv.
Abr, May, Jun, Sep, Oct y Nov 2018	130
Jul, Ago y Dic 2018 y Ene y Feb 2019	110

⑥ Hotel CROWNE PLAZA HOTEL SHANGHAI 5*
www.crowneplaza.com



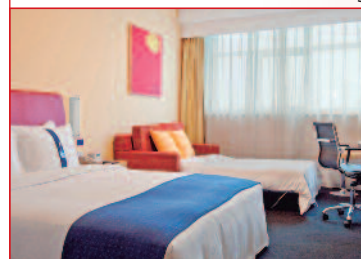
Precios en euros por habitación y noche régimen alojamiento y desayuno buffet	
Temporadas	en hab. doble/indiv.
Abr, May, Jun, Sep, Oct y Nov 2018	110
Jul, Ago y Dic 2018 y Ene y Feb 2019	100

⑦ Hotel LEE GARDEN HOTEL SHANGHAI 4*5
www.liyuanihotel.com



Precios en euros por habitación y noche régimen alojamiento y desayuno buffet	
Temporadas	en hab. doble/indiv.
Abr 2018 a Mar 2019	110

⑧ Hotel HOLIDAY INN EXPRESS SHANGHAI ZHABEI 4*
www.igh.com



Precios en euros por habitación y noche régimen alojamiento y desayuno buffet	
Temporadas	en hab. doble/indiv.
Abr 2018 a Mar 2019	95